

FSX SERIES

FSXシリーズは、フラットシーム用4本針6本糸両面飾り腕送り出し偏平縫いミシンです。高級下着やスポーツウェアなどの継ぎ合わせ、ブリーフの股下合わせ等に適しています。片切りまたは両切りの生地カットによるごろつきのないフラットな仕上がりがや股合わせ縫いの段部での縫製など、薄物～厚物まで様々な用途に対応するためにバリエーションも豊富に揃えております。腕送り出し型ですので、筒物や丸物の作業に適しています。

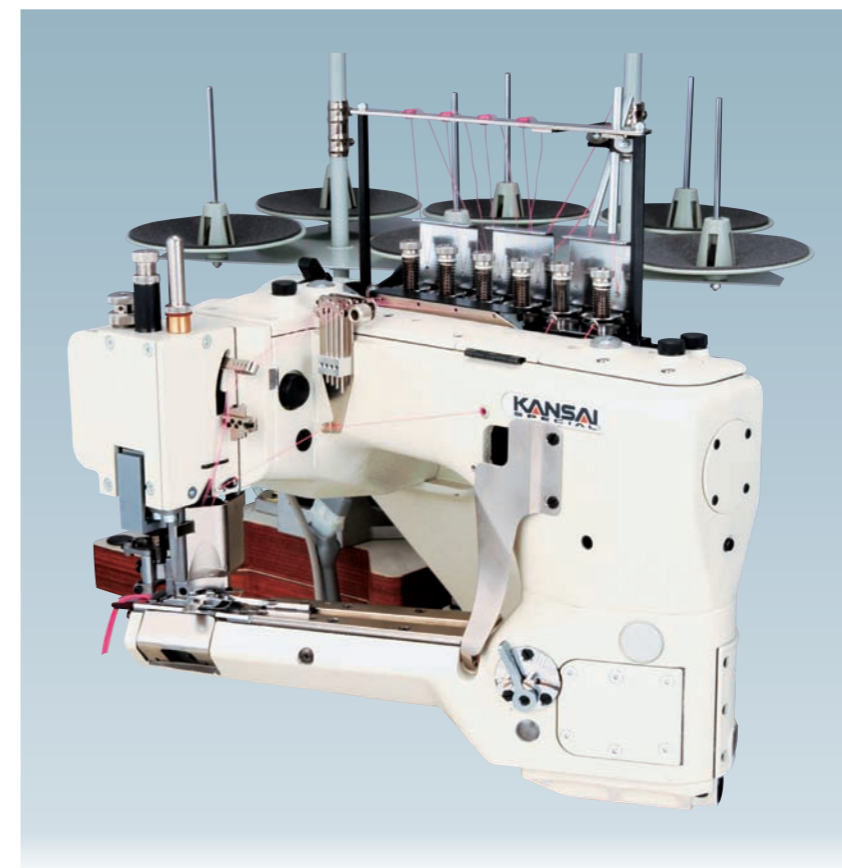
FSX series, 4 needle, 6 thread, feed-off-the-arm, top and bottom cover stitch machine. This machine is suitable for overlapping such as joining of high quality under wear, sport wear and inseaming of brief. Equipped with one side cut or both side cut trimmer, this system guarantees flat shape neat finish completely, in order materialize versatile applications from thin to heavy materials such as inseaming of brief's cross seams. Design of this feed-off-the-arm is perfect for tubular garments.

La serie FSX de 4 agujas y 6 hilos, alimentacion de brazo, recubridor superior y inferior. Esta maquina es apropiada para sobrecoser y juntar ropa interior y deportiva. Equipada con corte par uno y dos lados, este sistema garantiza un terminado completamente nitido. Para aplicaciones versatiles, de materiales livianos o pesados, apropiado para coser donde hay sbrecosturas, alimentacion de brazo, es perfecto para prendas tubulares.

FSX 系列，拼缝用两面装饰线迹 4 针 6 线双切式伸出手臂式绷缝机高级内衣裤，运动装等缝制边时拼合左右的布料边缝制，也适合公事包的下挡拼合缝等通过单片切和两片切，缝制边时拼合左右的布料边缝制，缝制重叠部分是一定的，缝成后非常美观。从薄布料到中厚布料的各种各样的加工种类因为是伸出手臂式，所以适合筒物和圈物的加工

FBXシリーズ 表示方法

FSX	66	04	LM	-	CS-2
シリーズ名 SERIES NAME NOMBRE DE SERIE 系列名称		針数 NEEDLES AGUJAS 针数	用途 OBJECT APLICACION 他機種参照		オプション OPTIONS OPCIÓN 选项
		04: 4本針 4 needle 4 agujas 4针	S: 片切り Trimming left side edge. Borde del lado izquierdo arreglando 单切刀 LM: 薄物～中厚物 For light to medium heavy fabric. Para la luz al tejido pesado elemento 薄布料到中厚布料用 MH: 中厚物～厚物 For medium to heavy fabric. Para el tejido pesado elemento al tejido pesado 中厚布料到厚布料用 MH-B: 厚物突合せ For butt seaming. Por extremo coser 厚料接缝		CS-2: 電気式空環切り装置 Electric chain cutter Cortador de cadeneta 气动式切空线环装置 DD: ダイレクトモーター Direct motor Motor directo 直驱马达 FL: エア式押え上げ装置 Pneumatic foot lifter Levanta pie neumatico 气动式抬压脚装置



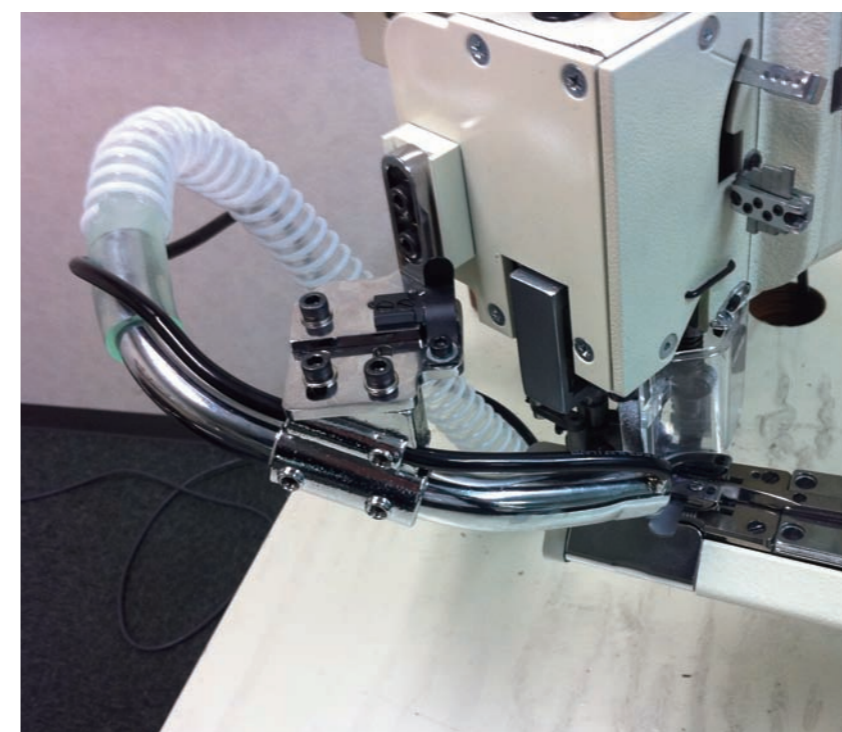
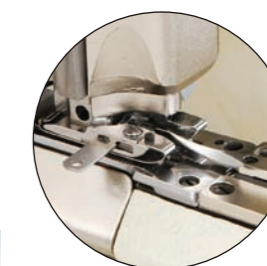
FSX6604S

4本針上飾り付片切り式フラットシーマ (薄～中厚用) ブリーフの股継ぎ、Tシャツの袖閉じ縫い用、一般的には生地左側をカットします。

4 needle, with top cover stitch, single edge cut type flat seamer. For joining the crotch of brief and T-shirts sleeves.

4 agujas recubridor superior, corte sencillo de borde en costura, plana, union de costura, entre-pierna, y mangas de camiseta.

4 针 6 线装饰线迹伸臂单切式拼缝机 (薄布料到中厚布料用) 适合用于内衣、内裤、短袖、上衣等



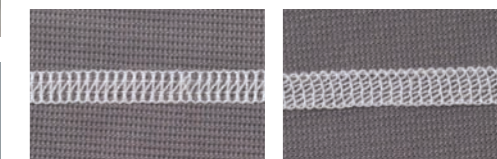
FSX6604LM

4本針上飾り付き両切り式フラットシーマ (薄～中厚用)。Tシャツの肩継ぎ、身頃の継ぎ合わせ用。両切り押えにより左右の生地をカットしながら縫いすれなくきれいに縫い合わせることができます。

4 needle with top cover stitch, both side edge cut type flat seamer. Suitable for joining the cloth of brief and T-shirt sleeves. Both side edge trimmer can solve the puckering of material cutting and get a beautiful stitch formation.

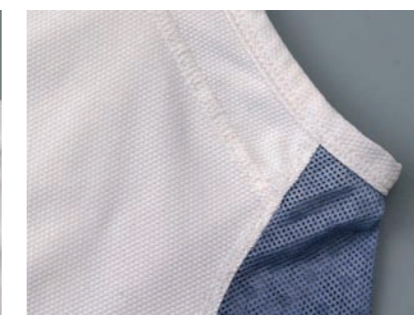
4 agujas, recubridor superior, corte de borde en los dos lados. Union de costura, entre-pierna, y mangas de camiseta, al tener corte en los dos lados, no permite que el material forme arrugas, para una formacion de puntada muy bonita.

4 针 6 线装饰线迹田臂单切式拼缝机带双片切 (薄布料到中厚布料用)

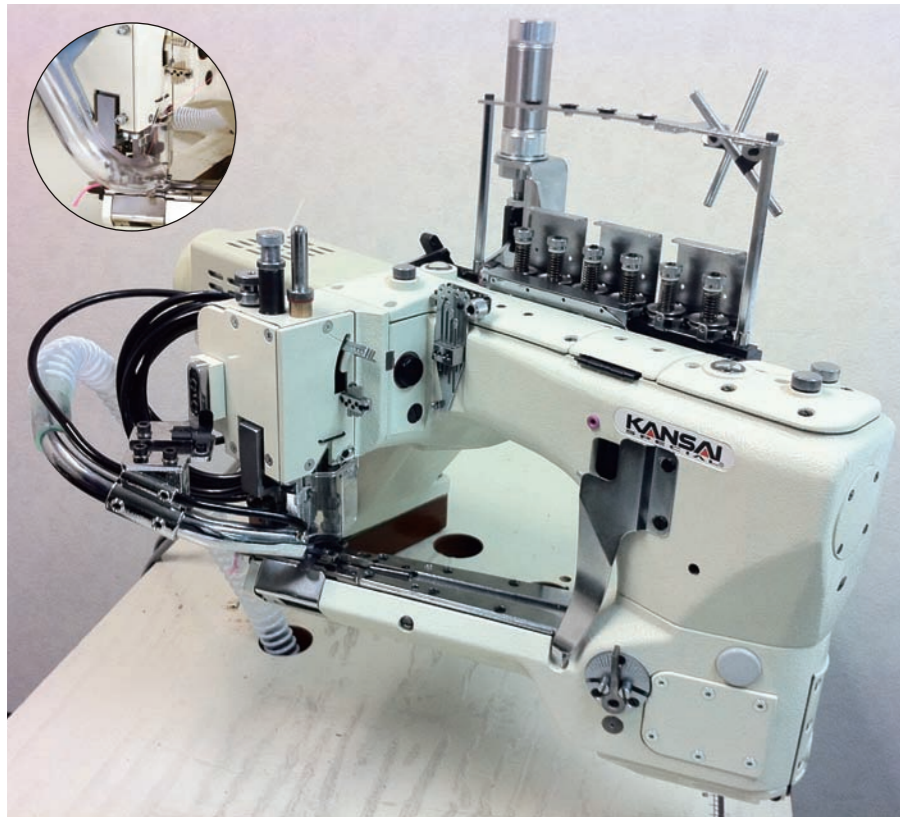


FRONT

BACK



FSX6604MH-DD

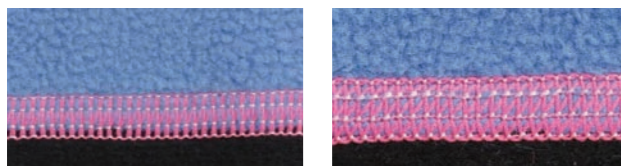


4本針上飾り付両切式フラットシーマ(中厚~厚物用)
ブリーフの股合わせの段部や厚物の合わせ縫いにも
縫いずし縫いはすれなくきれいに縫い合わせることが
できます。

4 needle, with top cover stitch, both side
edge cut type flat seamer Suitable for the
closing the crotch of brief with thick parts
like a tape binding and heavy material,

4 agujas, recubridor superior corte de borde
en ambos lados, costura plana, para cerrar
costura de entre- - piernas, con cinta en
materiales pesados

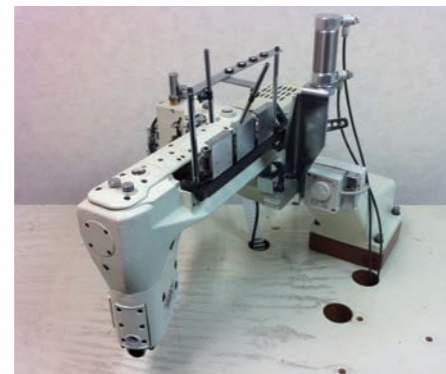
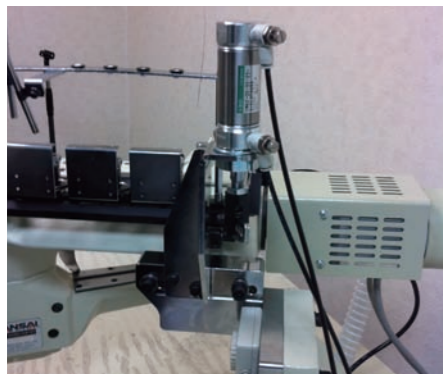
4 针 6 线 装饰线迹田臂单切式拼缝机
(中厚布料到厚布料)



テーブルはゆったりした作業
スペースを確保しデジタル
ハンドプーリー(安全装置付)
を採用しました。

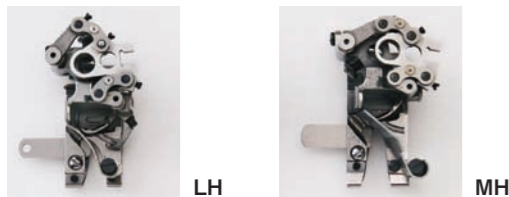
標準装備 | STANDARD EQUIPMENT / Equipo normal / 标准配件

DD ダイレクトモーター DIRECT MOTOR



デジタルプーリー (ダイレクトモーター取付時)
digital pulley
(in case of direct motor attached "Direct motor")

■ 押さえの比較 / Comparison between the pressure foot LM type and MH type / Comparacion entre pie de presion LM y MH / 押脚比较



*MHの押さえのナイフはLMのものに比べて上の写真のような厚い生地を切る為、更に幅が厚くなっています。

*The knife of MH pressure foot is much wider than LM in order to cut heavy material like a picture above

*El cuchillo MH del pie de presion es mas ancho que el LM para cortar material mas pesado. Ver foto

*MH和LM押脚的區別是MH押脚能剪厚布(如布樣照片)甚至更厚的布料

FSX6604MH-B



4本針上飾り付両切式突合せ縫い用フラットシーマ
(中厚~厚物用)

トレーナー地やフリースなどの厚物地の左右生地を
全く重ねない突合せ縫いにより縫いはすれなくより
フラットで着心地のよいきれいに縫い合わせでき
ます。

4 needle, with top cover stitch, both side
edge cut type flat seamer for butt seams
Suitable for joining heavy materials without
overlapping fabrics so that the seams can
be more flat and beautiful stitch formation.

4 agujas, recubridor superior corte de borde en
ambos lados, costura plana, para union plana,
sin coser sobre arriba de esta manera la costura
es mas plana y la puntada mas bonita.

4 针 6 线 上装饰线迹布边对布边不重叠缝曲臂双切
式缝机



■ 押えシューズの種類 / FSX Presser foot shoes / FSX Zapatos de prensa tela / 压脚种类

LM-52	LM-60	MH-52	MH-60	S-52	S-60
短いタイプ Short type / Tipo corto / 短款		長いタイプ Long type / Tipo largo / 长款		長いタイプ Long type / Tipo largo / 长款	長いタイプ Long type / Tipolargo / 长款
2 6 - 6 4 1 2 6 - 6 4 0		2 6 - 6 4 4 2 6 - 6 4 3		2 6 - 6 4 9 2 6 - 6 4 8	2 6 - 6 5 3 2 6 - 6 5 2
同梱品 Enclosed / Incluido / 配备品		同梱品 Enclosed / Incluido / 配备品			
長いタイプ Long type / Tipo largo / 长款		短いタイプ Short type / Tipocorto / 短款			
2 6 - 6 5 5 2 6 - 6 5 4		2 6 - 6 4 1 2 6 - 6 4 0			

MODEL	No. of Needle	No. of Thread	Needle Type		Gauge (Inch)	No. of Stitch (Stitch/Inch)	Diff. Feed Ratio	Presser Foot Lift (mm)	NeedleBar Stroke (mm)	Max. Speed (rpm)
			Organ (#)	Schmetz (Nm)						
FSX-6604S	4+1	6	FL×118GCS 9~12(10)	FLG-8 8	5.2, 6 mm	10~16 (1.6~2.5mm)	1:0.7~1:0.5	8	30	4200
FSX-6604LM	4+1	6	FL×118GCS 9~12(10)	FLG-8 8	5.2, 6 mm	10~16 (1.6~2.5mm)	1:0.7~1:0.5	6	30	4200
FSX-6604MH	4+1	6	FL×118GCS 9~12(10)	FLG-8 8	5.2, 6 mm	10~16 (1.6~2.5mm)	1:0.7~1:0.5	6	30	4200
FSX-6604MH-B	4+1	6	FL×118GCS 9~12(10)	FLG-8 8	5.2, 6 mm	10~16 (1.6~2.5mm)	1:0.7~1:0.5	6	30	4200