



 **PRODUCTMADEINITALY**

Morgan Tecnica S.p.A.  
Via Lavoro e Industria, 36  
25030 Coccaglio (Brescia) - Italy  
Tel. +39 030 7704446  
Fax +39 030 8367004  
P.I. 02981450980  
C.F. 02981450980  
[www.morgantecnica.com](http://www.morgantecnica.com)  
[info@morgantecnica.com](mailto:info@morgantecnica.com)

 Morgan Tecnica

## Next 50 TAGLIO

5

**CUTTERS**

L'elettronica della "prossima" generazione è già il "presente" nella nuova gamma di tagli automatici Morgan "NEXT", oggi ancora più veloci, precisi. Scopri l'incredibile risparmio della tecnologia di taglio a "Buffer Zero".

*The "next" generation of electronics is already the "present" in the new range of automatic cutters Morgan "NEXT", now faster and more precise. Discover the incredible savings of the "Zero Buffer" cut technology.*



# Next 50 TAGLIO - CUTTER

Dai più velocità ai tuoi prodotti - *Speed up your production*

## MORGAN NEXT 50

Velocissimo, inarrestabile, user friendly ed è completamente gestito in digitale. La gestione dell'aspirazione tramite inverter digitale permette di ridurre drasticamente i consumi energetici e assicura la massima flessibilità nel tagliare materassi di qualsiasi spessore, da un telo a 5 cm compressi, di qualsiasi materiale, dai più elastici ai più duri.

Progettato con piano di taglio e di scarico a conveyor automatici permette di tagliare in continuo materassi di qualunque lunghezza, ottimizzando la produttività e nel contempo riduce la necessità di spazio e di manodopera. La massima versatilità è garantita dall'impiego della tecnologia digitale a tutti i livelli, che permette anche di parametrizzare tutte le principali funzioni e di creare profili di lavoro specifici per tipologia di materiale o caratteristiche di materasso. Disponibile nella versione standard 4500 rpm o nella versione HM 6000 rpm, specifica per i materiali più duri e difficili.

## MORGAN NEXT 50

*It is fast, unstoppable, user friendly and fully digitally controlled. The vacuum controlled by digital inverter allows to drastically reduce the power consumption as well as the best flexibility in cutting any thickness of lay, from single ply to 5 cm compressed, with any kind of material, from the elastic to the very hard one. It has been designed with an automatic conveyor loading and unloading system, that allows non stop cutting of any lay length, by optimising the productivity as well as reducing space requirement and manpower.*

*The highest flexibility is guaranteed by using digital technology at any level, which also enables the set up of parameters for main functions and the creation of working profiles for specific material types or lay characteristics. Available in version standard 4500 rpm or HM 6000 rpm specific for hard and difficult materials.*



## MORGAN ANALYTICS: CUTTERS

### L'alba di una nuova era

Grazie al computer touch e ad un'innovativa applicazione software, Morgan Tecnica offre la possibilità di visionare in tempo reale, anche via web, i risultati di produzione della macchina di taglio. Questo rivoluzionario strumento di controllo permette di monitorare in ogni

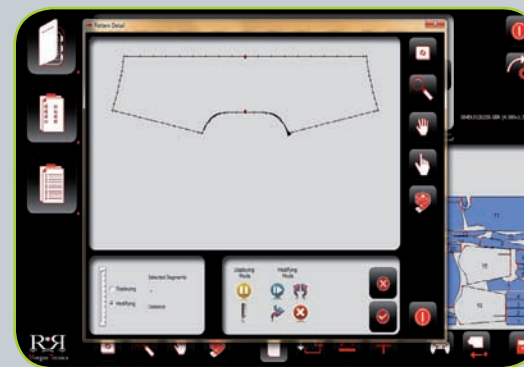
momento l'andamento della produzione e di individuare le criticità sulle quali intervenire. Attraverso tabelle e grafici interattivi si possono fare comparazioni temporali ed elaborare statistiche sulla produttività e sull'efficienza dell'impianto. Morgan Analytics rappresenta un'innovazione unica, che cambia il concetto di gestione della propria azienda.

### The sunrise of a new era

*Morgan Tecnica is now offering the opportunity to view your cutter data in real time over the web, using the on board computer touch and one of our latest and innovative software applications. This solution provides you with the possibility to keep under constant control your production process, detect the eventual critical areas and take immediate action to improve it.*

*Interactive charts and graphs, provided by the system, will permit you to elaborate comparisons and statistics on productivity and efficiency. Morgan Analytics is a unique innovation, introducing a new way to manage you business.*

## Scheda tecnica - Technical sheet



### CARATTERISTICHE TECNICHE:

Max altezza di taglio 5cm compressi  
Potenza installata 6 Kw + 15 Kw (singola turbina)  
Consumo energetico medio 10 Kw circa  
Finestra di taglio standard 180 cm  
Larghezze di taglio disponibili 180 - 220 cm  
Standard 4500 rpm - HM 6000 rpm  
Temperatura ambiente di lavoro da 10° a 40°  
Umidità da 30% a 80% senza condensa  
Voltaggio 400 V 3Ph 50/60 Hz

### TECHNICAL SPECIFICATIONS:

Max cutting thickness 5cm  
Power plants 6Kw + 15Kw (single pump)  
Average power consumption approx. 10 Kw  
Standard cutting window 180 cm.  
Available width 180 - 220 cm  
Standard 4500 rpm - HM 6000 rpm  
Environment temperature from 10° to 40°  
Humidity from 30% to 80% without condense  
Voltage 400 V 3Ph 50/60 Hz

### FUNZIONI SOFTWARE

- Interfaccia grafica di nuova concezione (icone touch), moderna ed intuitiva
- Taglio a "Buffer Zero" tra le sagome
- Riconoscimento automatico Simmetrie e regolazione automatica senso di taglio
- Riconoscimento Linee Comuni
- Riconoscimento Prossimità - funzioni di rallentamento e torsione automatici
- Armonizzazione dei perimetri (correzione automatica dei difetti di digitalizzazione)
- Selezione automatica punto di partenza della sagoma
- Calcolo automatico della finestra di taglio ottimale
- Smart Cut Sequence - sequenza di taglio automatica per minimizzare le movimentazioni della testa a vuoto e aumentare la qualità di taglio
- Speciali funzioni automatiche per le cinture (specifiche per denim)
- Gestione Attiva Tacche - scelta della migliore tacca data la posizione all'interno del pezzo
- Conversione tacche (al volo, a "V", e castle Notch)
- Coda di elaborazione piazzati
- Unione piazzati
- Report grafici e statistici dettagliati
- Predisposizione all'integrazione in Morgan Analytics

### CARATTERISTICHE HARDWARE

- Computer multi-touch interattivo
- Sistema di auto-diagnosi
- Aspirazione dinamica gestita da inverter digitali
- Conveyor di carico/scarico automatici
- Sistema di ottimizzazione del consumo energetico
- Motori brushless digitali
- Affilatura a nastri
- Bassissima emissione decibel
- Filtro della turbina lavabile e facilmente estraibile
- Elettronica Omron di ultima generazione
- Controllo attivo della flessione della lama
- Mattonelle di lunga durata

### SOFTWARE APPS

- Innovative graphics interface (icons touch), modern and user-friendly
- Zero Buffer cutting
- Automatic detection of symmetric patterns and cutting direction Management
- Common Lines Management
- Pattern Proximity Detection and Dynamic Speed Control
- Perimeter Harmonization by automatic fixing of digitalization errors
- Best start point automatic calculation for each pattern
- Best cutting window automatic calculation
- Smart Cut Sequence - to minimize empty movements and improve cutting quality
- Special automatic functions for the waist band (specific for denim)
- Active Notch Management - dynamic notch type changing
- Notch Conversion (on fly, "V" notches, castle notches)
- Markers batch list elaboration
- Markers Joining
- Detailed statistics & graphic reports
- Compatible with Morgan Analytics integration

### HARDWARE CHARACTERISTICS

- Interactive multi-touch computer on board
- Auto-diagnosis system
- Dynamic Vacuum System, managed by digital inverter
- Automatic loading/unloading conveyor system
- Power consumption optimization system
- Digital brushless motors
- Sharpening belts device
- Noiseless
- Washable and easy removable vacuum filter
- Latest generation of Omron electronic devices
- Blade bending active control
- Long life bristles